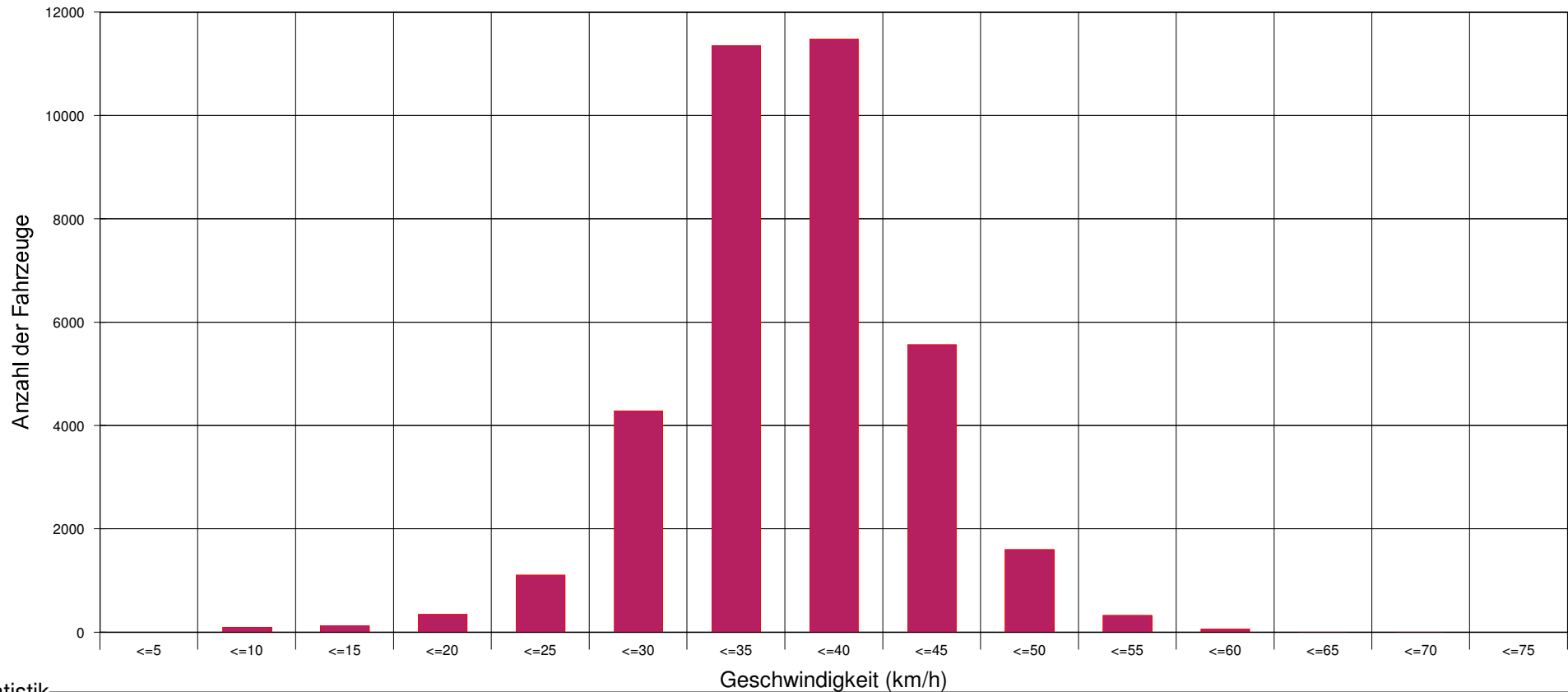


Gramatneusiedl, L 161 Wiener Straße Nr.: 26; Gesamt

2013



Statistik

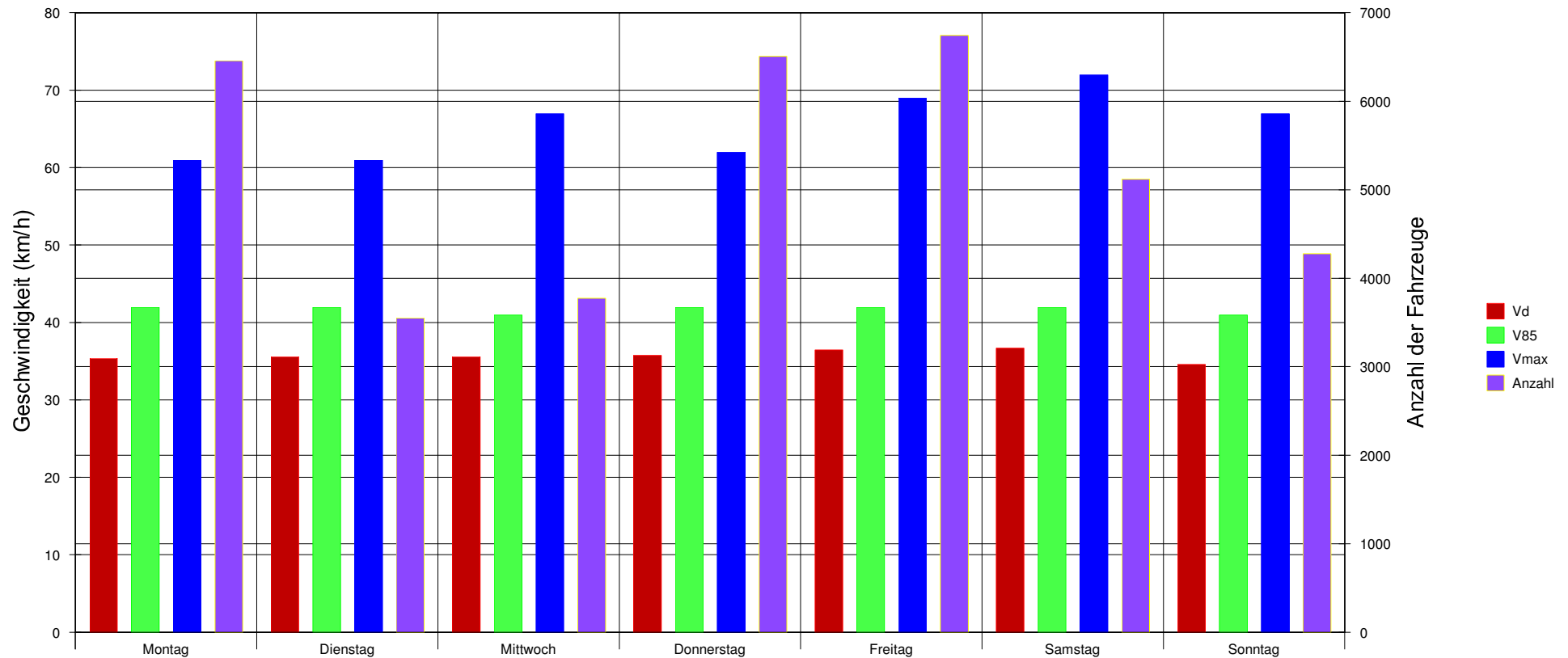
Zeitraum:

Mittwoch, 28. August 2013, 10:55 Uhr bis Dienstag, 03. September 2013, 14:22 Uhr

	Anzahl +	%	Anzahl -	%	Gesamt	%	V15 +	Vd +	V85 +	Vmax+	V15 -	Vd -	V85 -	Vmax -
Geschwindigkeitsübertretung: 0 %	18	0,1	0	0	18	0	0	0	0	0				
Durchschnittl. Abstand: 1,6 sec	18185	98	17827	99,6	36012	98,8	33	38	44	72	29	33	38	59
Kolonnenverkehr: 23 %	355	1,9	54	0,3	409	1,1	24	32	39	50	19	26	34	42
DTV: 5933	3	0	10	0,1	13	0	12	14	15	15	8	10	10	12
Schwerverkehrsanteil: 1 %	18561	50,9	17891	49,1	36452	100	32	38	44	72	29	33	38	59

Gramatneusiedl, L 161 Wiener Straße Nr.: 26; Gesamt

2013



Statistik

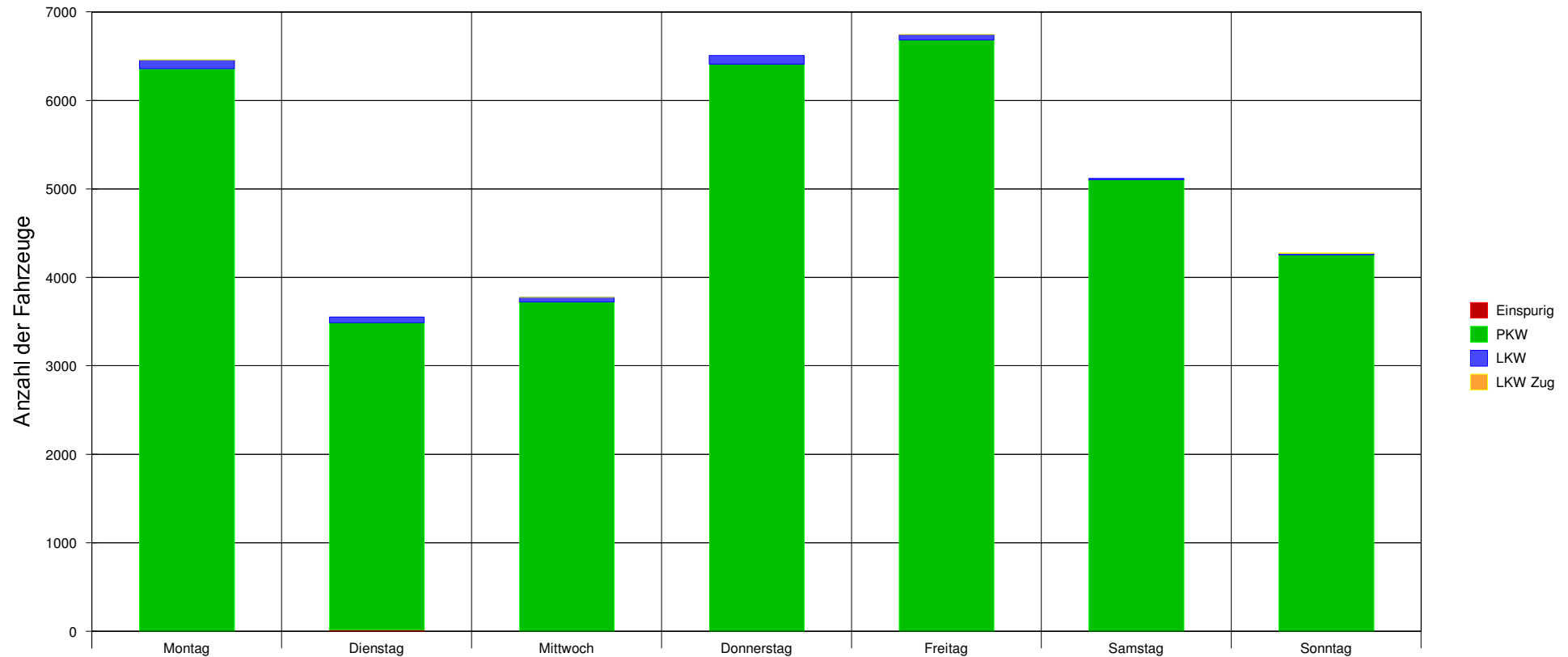
Zeitraum:

Mittwoch, 28. August 2013, 10:55 Uhr bis Dienstag, 03. September 2013, 14:22 Uhr

	Anzahl +	%	Anzahl -	%	Gesamt	%	V15 +	Vd +	V85 +	Vmax+	V15 -	Vd -	V85 -	Vmax -
Geschwindigkeitsübertretung: 0 %	18	0,1	0	0	18	0	0	0	0	0				
Durchschnittl. Abstand: 1,6 sec	18185	98	17827	99,6	36012	98,8	33	38	44	72	29	33	38	59
Kolonnenverkehr: 23 %	355	1,9	54	0,3	409	1,1	24	32	39	50	19	26	34	42
DTV: 5933	3	0	10	0,1	13	0	12	14	15	15	8	10	10	12
Schwerverkehrsanteil: 1 %	18561	50,9	17891	49,1	36452	100	32	38	44	72	29	33	38	59

Gramatneusiedl, L 161 Wiener Straße Nr.: 26; Gesamt

2013



Statistik

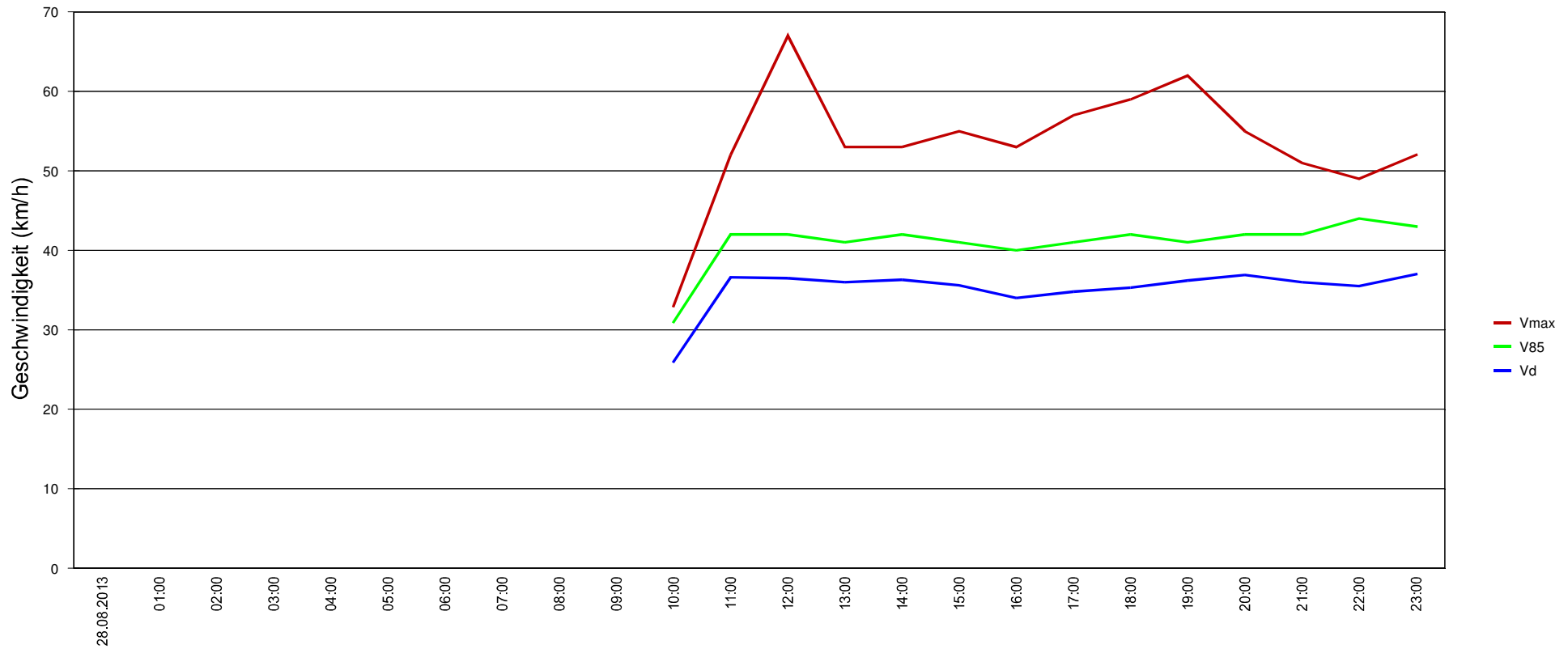
Zeitraum:

Mittwoch, 28. August 2013, 10:55 Uhr bis Dienstag, 03. September 2013, 14:22 Uhr

	Anzahl +	%	Anzahl -	%	Gesamt	%	V15 +	Vd +	V85 +	Vmax+	V15 -	Vd -	V85 -	Vmax -
Geschwindigkeitsübertretung: 0 %	18	0,1	0	0	18	0	0	0	0	0				
Durchschnittl. Abstand: 1,6 sec	18185	98	17827	99,6	36012	98,8	33	38	44	72	29	33	38	59
Kolonnenverkehr: 23 %	355	1,9	54	0,3	409	1,1	24	32	39	50	19	26	34	42
DTV: 5933	3	0	10	0,1	13	0	12	14	15	15	8	10	10	12
Schwerverkehrsanteil: 1 %	18561	50,9	17891	49,1	36452	100	32	38	44	72	29	33	38	59

Gramatneusiedl, L 161 Wiener Straße Nr.: 26; 28. August 2013

2013



Statistik

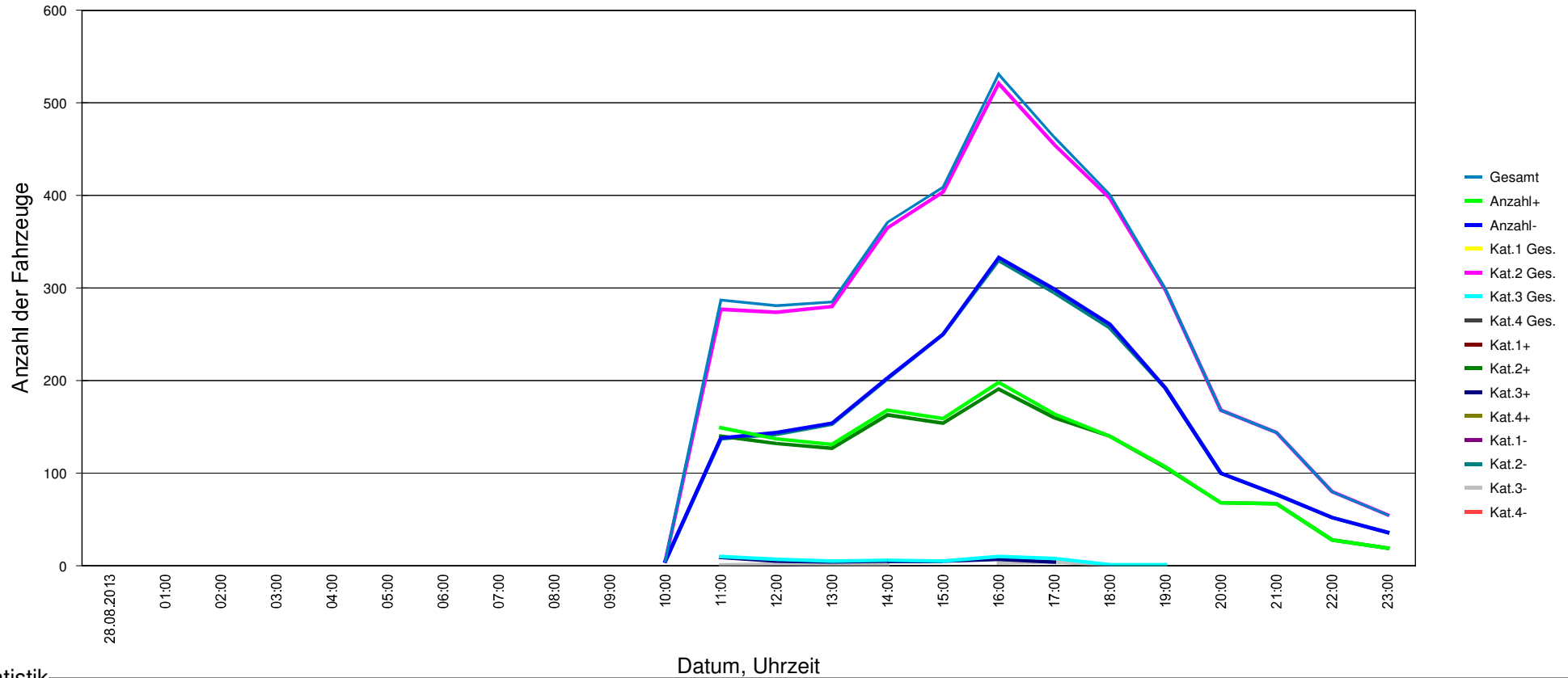
Datum, Uhrzeit

Zeitraum: Mittwoch, 28. August 2013, 00:00 Uhr bis Mittwoch, 28. August 2013, 23:59 Uhr

	Anzahl +	%	Anzahl -	%	Gesamt	%	V15 +	Vd +	V85 +	Vmax+	V15 -	Vd -	V85 -	Vmax -
Geschwindigkeitsübertretung: 0 %	0	0	0	0	0	0								
Durchschnittl. Abstand: 1,5 sec	1495	97,4	2228	99,3	3723	98,5	33	39	44	67	30	34	38	55
Kolonnenverkehr: 23 %	40	2,6	13	0,6	53	1,4	26	34	41	44	9	25	32	42
DTV: 3782	0	0	3	0,1	3	0,1					8	8	9	9
Schwerverkehrsanteil: 1 %	1535	40,6	2244	59,4	3779	100	33	39	44	67	30	33	38	55

Gramatneusiedl, L 161 Wiener Straße Nr.: 26; 28. August 2013

2013



Statistik

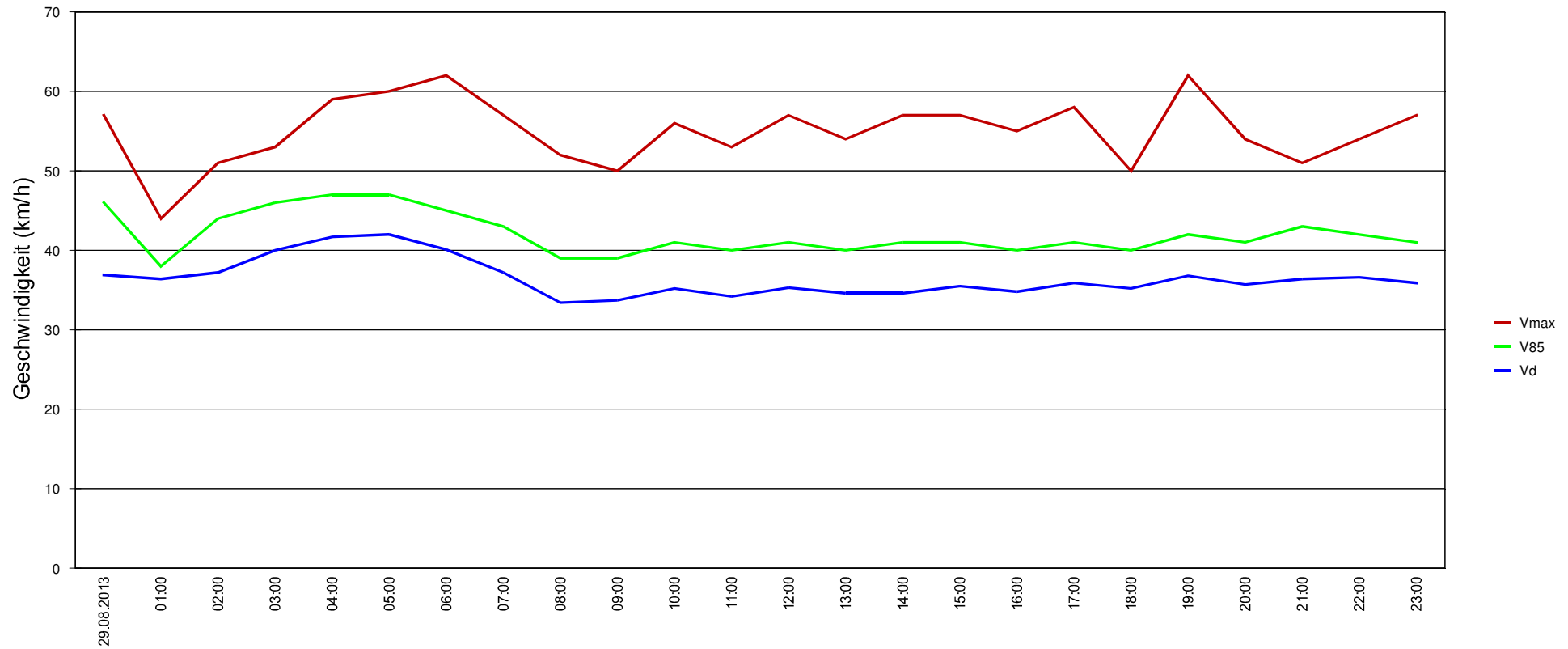
Datum, Uhrzeit

Zeitraum: Mittwoch, 28. August 2013, 00:00 Uhr bis Mittwoch, 28. August 2013, 23:59 Uhr

	Anzahl +	%	Anzahl -	%	Gesamt	%	V15 +	Vd +	V85 +	Vmax+	V15 -	Vd -	V85 -	Vmax -
Geschwindigkeitsübertretung: 0 %	0	0	0	0	0	0								
Durchschnittl. Abstand: 1,5 sec	1495	97,4	2228	99,3	3723	98,5	33	39	44	67	30	34	38	55
Kolonnenverkehr: 23 %	40	2,6	13	0,6	53	1,4	26	34	41	44	9	25	32	42
DTV: 3782	0	0	3	0,1	3	0,1					8	8	9	9
Schwerverkehrsanteil: 1 %	1535	40,6	2244	59,4	3779	100	33	39	44	67	30	33	38	55

Gramatneusiedl, L 161 Wiener Straße Nr.: 26; 29. August 2013

2013



Datum, Uhrzeit

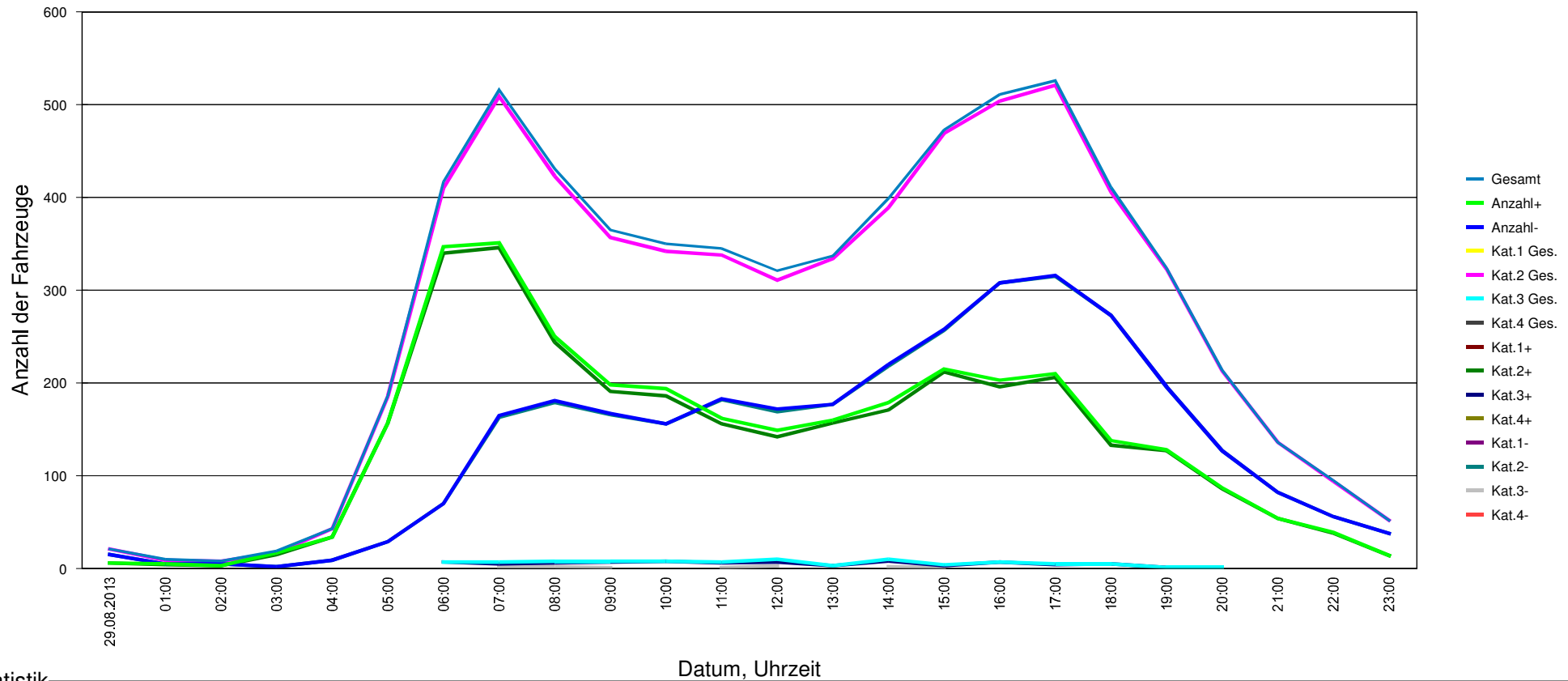
Statistik

Zeitraum: Donnerstag, 29. August 2013, 00:00 Uhr bis Donnerstag, 29. August 2013, 23:59 Uhr

	Anzahl +	%	Anzahl -	%	Gesamt	%	V15 +	Vd +	V85 +	Vmax+	V15 -	Vd -	V85 -	Vmax -
Geschwindigkeitsübertretung: 0 %	0	0	0	0	0	0								
Durchschnittl. Abstand: 1,6 sec	3218	97,5	3197	99,6	6415	98,5	33	38	44	62	29	33	38	59
Kolonnenverkehr: 25 %	82	2,5	13	0,4	95	1,5	25	32	38	50	19	28	33	37
DTV: 6515	0	0	0	0	0	0								
Schwerverkehrsanteil: 1 %	3300	50,7	3210	49,3	6510	100	32	38	44	62	29	33	38	59

Gramatneusiedl, L 161 Wiener Straße Nr.: 26; 29. August 2013

2013



Statistik

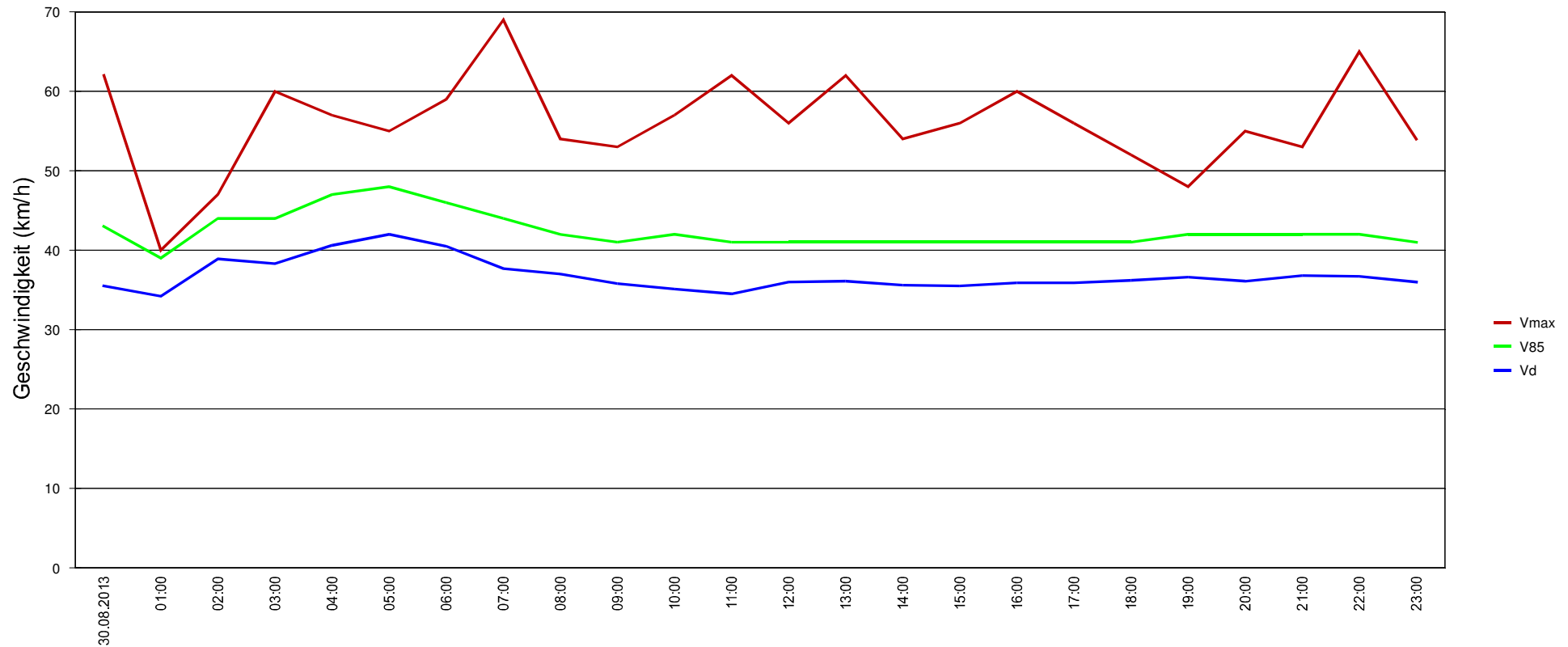
Datum, Uhrzeit

Zeitraum: Donnerstag, 29. August 2013, 00:00 Uhr bis Donnerstag, 29. August 2013, 23:59 Uhr

	Anzahl +	%	Anzahl -	%	Gesamt	%	V15 +	Vd +	V85 +	Vmax+	V15 -	Vd -	V85 -	Vmax -
Geschwindigkeitsübertretung: 0 %	0	0	0	0	0	0								
Durchschnittl. Abstand: 1,6 sec	3218	97,5	3197	99,6	6415	98,5	33	38	44	62	29	33	38	59
Kolonnenverkehr: 25 %	82	2,5	13	0,4	95	1,5	25	32	38	50	19	28	33	37
DTV: 6515	0	0	0	0	0	0								
Schwerverkehrsanteil: 1 %	3300	50,7	3210	49,3	6510	100	32	38	44	62	29	33	38	59

Gramatneusiedl, L 161 Wiener Straße Nr.: 26; 30. August 2013

2013



Datum, Uhrzeit

Statistik

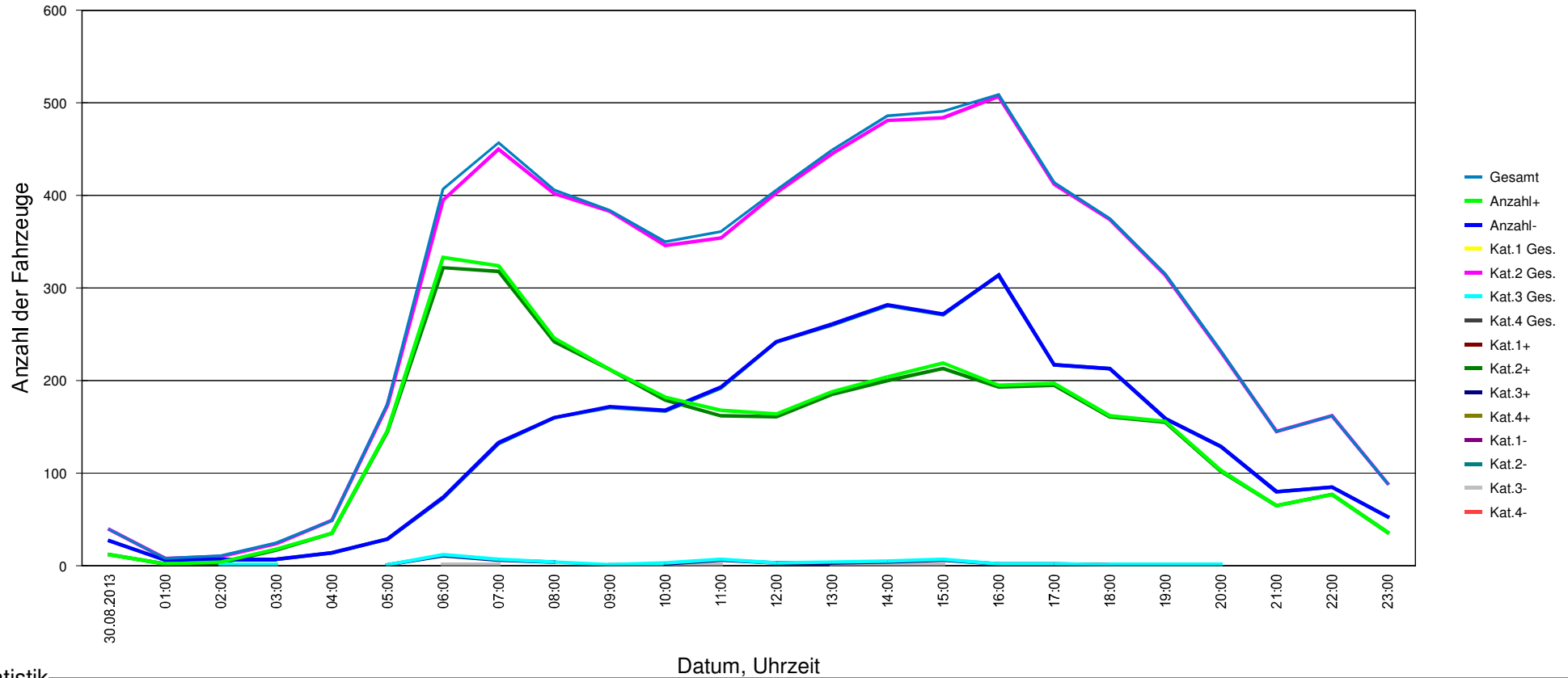
Zeitraum: Freitag, 30. August 2013, 00:00 Uhr bis Freitag, 30. August 2013, 23:59 Uhr

	Anzahl +	%	Anzahl -	%	Gesamt	%	V15 +	Vd +	V85 +	Vmax+	V15 -	Vd -	V85 -	Vmax -
Geschwindigkeitsübertretung: 0 %	0	0	0	0	0	0								
Durchschnittl. Abstand: 1,6 sec	3392	98,4	3289	99,8	6681	99,1	34	39	45	69	30	34	38	56
Kolonnenverkehr: 24 %	55	1,6	8	0,2	63	0,9	27	34	40	46	19	25	31	37
DTV: 6750	1	0	0	0	1	0	15	15	15	15				
Schwerverkehrsanteil: 1 %	3448	51,1	3297	48,9	6745	100	34	39	45	69	30	34	38	56



Gramatneusiedl, L 161 Wiener Straße Nr.: 26; 30. August 2013

2013



Statistik

Datum, Uhrzeit

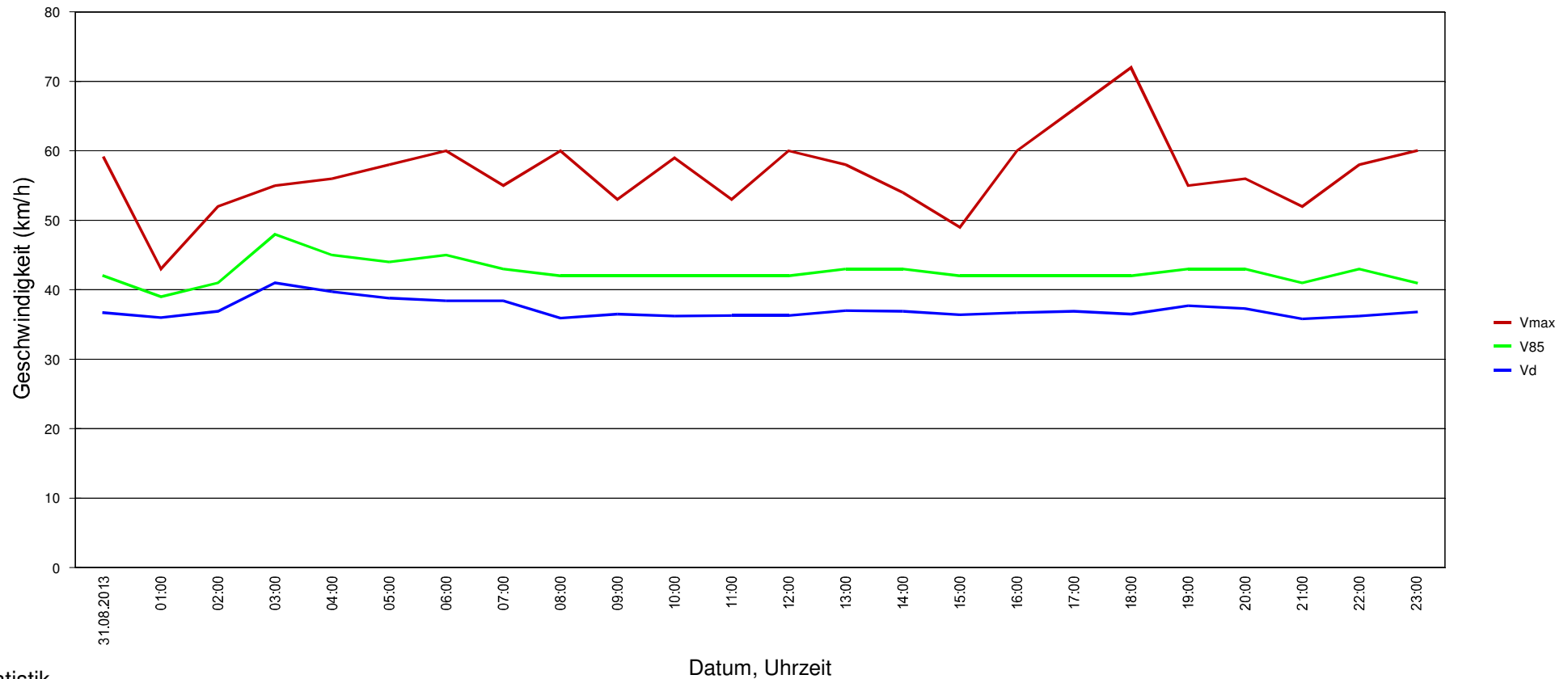
Zeitraum:

Freitag, 30. August 2013, 00:00 Uhr bis Freitag, 30. August 2013, 23:59 Uhr

	Anzahl +	%	Anzahl -	%	Gesamt	%	V15 +	Vd +	V85 +	Vmax+	V15 -	Vd -	V85 -	Vmax -
Geschwindigkeitsübertretung: 0 %	0	0	0	0	0	0								
Durchschnittl. Abstand: 1,6 sec	3392	98,4	3289	99,8	6681	99,1	34	39	45	69	30	34	38	56
Kolonnenverkehr: 24 %	55	1,6	8	0,2	63	0,9	27	34	40	46	19	25	31	37
DTV: 6750	1	0	0	0	1	0	15	15	15	15				
Schwerverkehrsanteil: 1 %	3448	51,1	3297	48,9	6745	100	34	39	45	69	30	34	38	56

Gramatneusiedl, L 161 Wiener Straße Nr.: 26; 31. August 2013

2013



Statistik

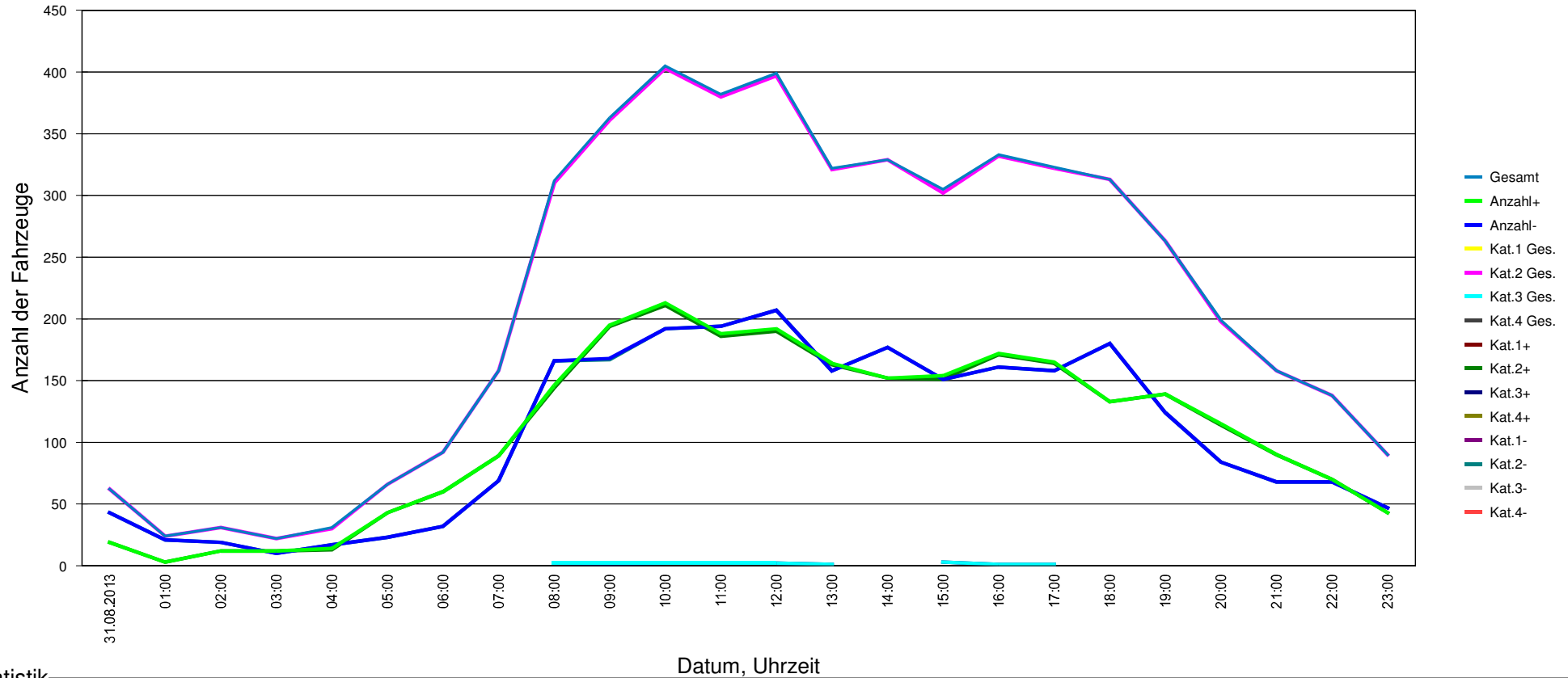
Datum, Uhrzeit

Zeitraum: Samstag, 31. August 2013, 00:00 Uhr bis Samstag, 31. August 2013, 23:59 Uhr

	Anzahl +	%	Anzahl -	%	Gesamt	%	V15 +	Vd +	V85 +	Vmax+	V15 -	Vd -	V85 -	Vmax -
Geschwindigkeitsübertretung: 0 %	0	0	0	0	0	0								
Durchschnittl. Abstand: 1,5 sec	2566	99,3	2536	100	5102	99,6	34	39	45	72	30	34	39	55
Kolonnenverkehr: 19 %	17	0,7	1	0	18	0,4	22	31	39	42	27	27	27	27
DTV: 5124	0	0	0	0	0	0								
Schwerverkehrsanteil: 0 %	2583	50,4	2537	49,6	5120	100	34	39	45	72	30	34	39	55

Gramatneusiedl, L 161 Wiener Straße Nr.: 26; 31. August 2013

2013



Statistik

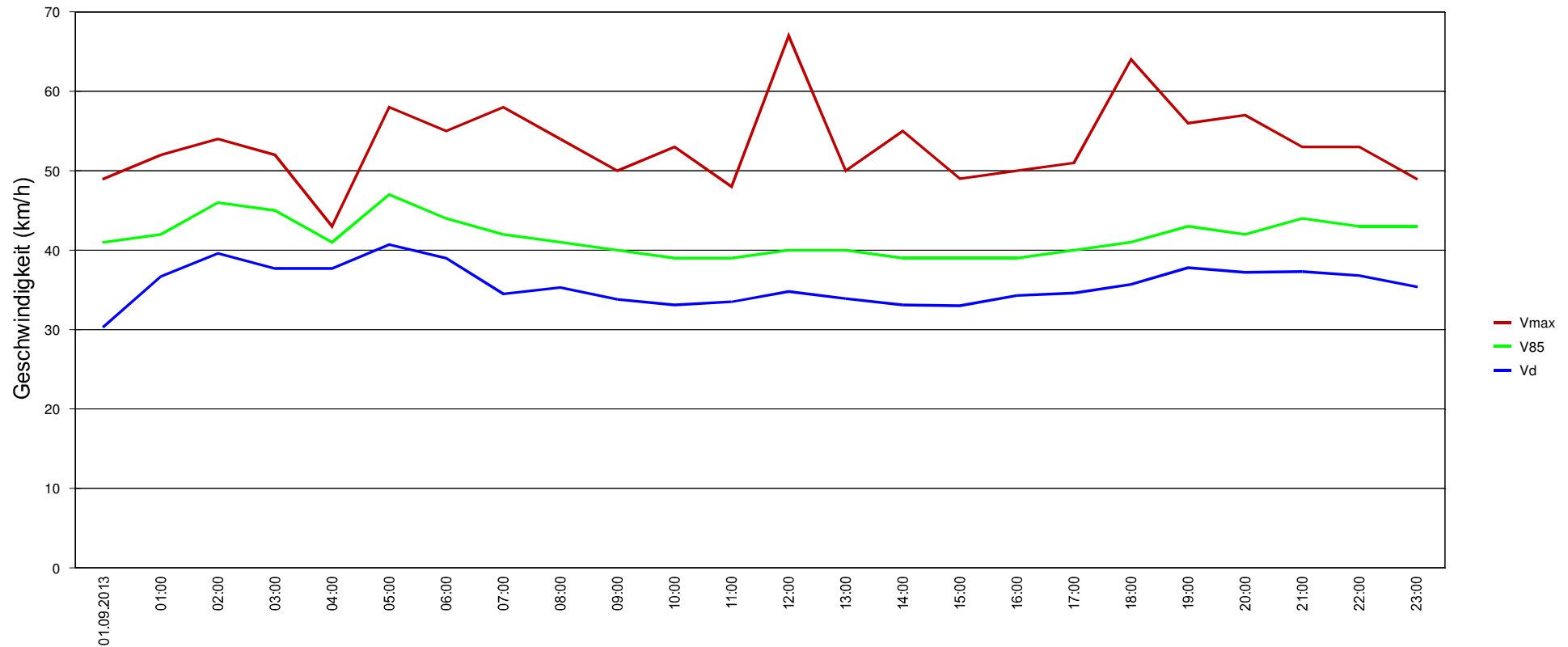
Datum, Uhrzeit

Zeitraum: Samstag, 31. August 2013, 00:00 Uhr bis Samstag, 31. August 2013, 23:59 Uhr

	Anzahl +	%	Anzahl -	%	Gesamt	%	V15 +	Vd +	V85 +	Vmax+	V15 -	Vd -	V85 -	Vmax -
Geschwindigkeitsübertretung: 0 %	0	0	0	0	0	0								
Durchschnittl. Abstand: 1,5 sec	2566	99,3	2536	100	5102	99,6	34	39	45	72	30	34	39	55
Kolonnenverkehr: 19 %	17	0,7	1	0	18	0,4	22	31	39	42	27	27	27	27
DTV: 5124	0	0	0	0	0	0								
Schwerverkehrsanteil: 0 %	2583	50,4	2537	49,6	5120	100	34	39	45	72	30	34	39	55

Gramatneusiedl, L 161 Wiener Straße Nr.: 26; 01. September 2013

2013



Datum, Uhrzeit

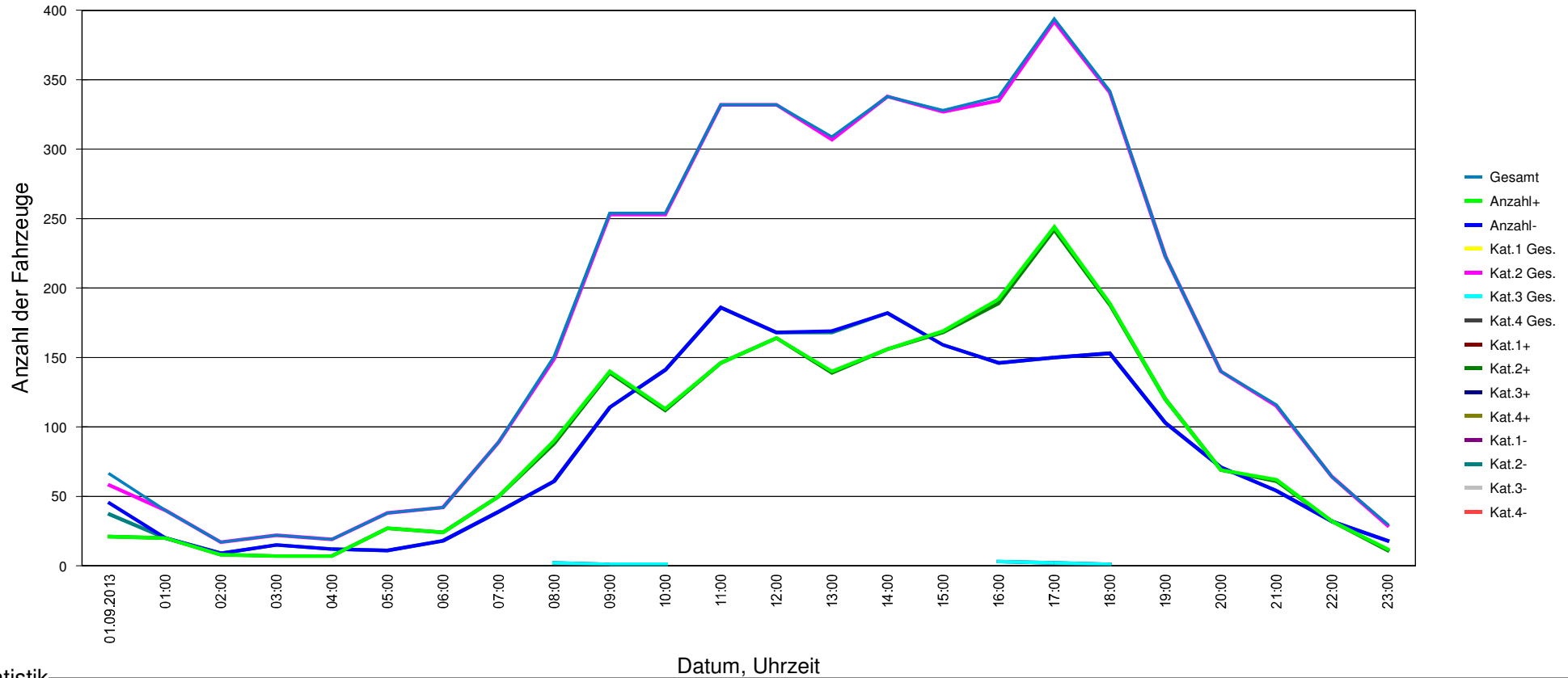
Statistik

Zeitraum: Sonntag, 01. September 2013, 00:00 Uhr bis Sonntag, 01. September 2013, 23:59 Uhr

	Anzahl +	%	Anzahl -	%	Gesamt	%	V15 +	Vd +	V85 +	Vmax+	V15 -	Vd -	V85 -	Vmax -
Geschwindigkeitsübertretung: 0 %	0	0	0	0	0	0								
Durchschnittl. Abstand: 1,6 sec	2188	99,4	2067	99,6	4255	99,5	31	36	42	67	27	33	38	54
Kolonnenverkehr: 16 %	13	0,6	2	0,1	15	0,4	18	27	35	42	9	20	32	32
DTV: 4281	1	0	7	0,3	8	0,2	12	12	12	12	9	10	10	12
Schwerverkehrsanteil: 1 %	2202	51,5	2076	48,5	4278	100	31	36	42	67	27	33	38	54

Gramatneusiedl, L 161 Wiener Straße Nr.: 26; 01. September 2013

2013



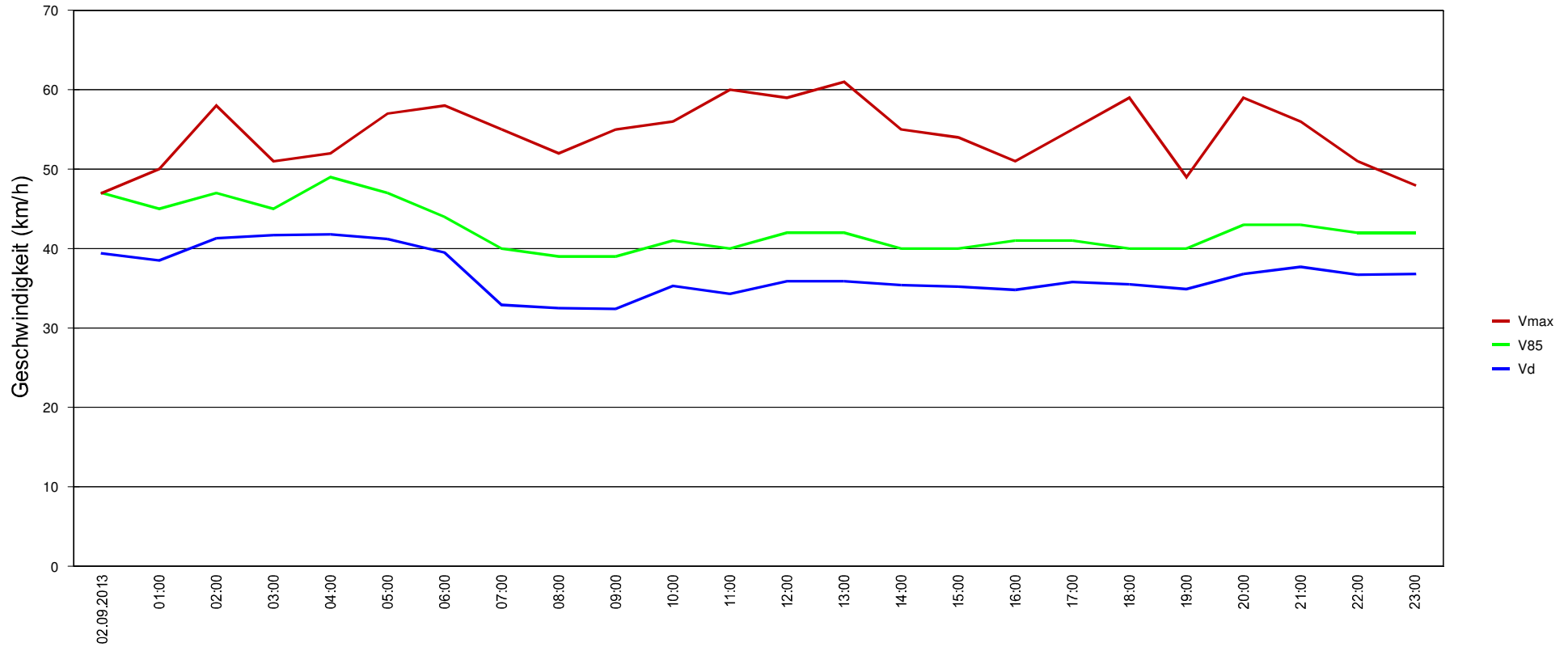
Statistik

Zeitraum: Sonntag, 01. September 2013, 00:00 Uhr bis Sonntag, 01. September 2013, 23:59 Uhr

	Anzahl +	%	Anzahl -	%	Gesamt	%	V15 +	Vd +	V85 +	Vmax+	V15 -	Vd -	V85 -	Vmax -
Geschwindigkeitsübertretung: 0 %	0	0	0	0	0	0								
Durchschnittl. Abstand: 1,6 sec	2188	99,4	2067	99,6	4255	99,5	31	36	42	67	27	33	38	54
Kolonnenverkehr: 16 %	13	0,6	2	0,1	15	0,4	18	27	35	42	9	20	32	32
DTV: 4281	1	0	7	0,3	8	0,2	12	12	12	12	9	10	10	12
Schwerverkehrsanteil: 1 %	2202	51,5	2076	48,5	4278	100	31	36	42	67	27	33	38	54

Gramatneusiedl, L 161 Wiener Straße Nr.: 26; 02. September 2013

2013



Datum, Uhrzeit

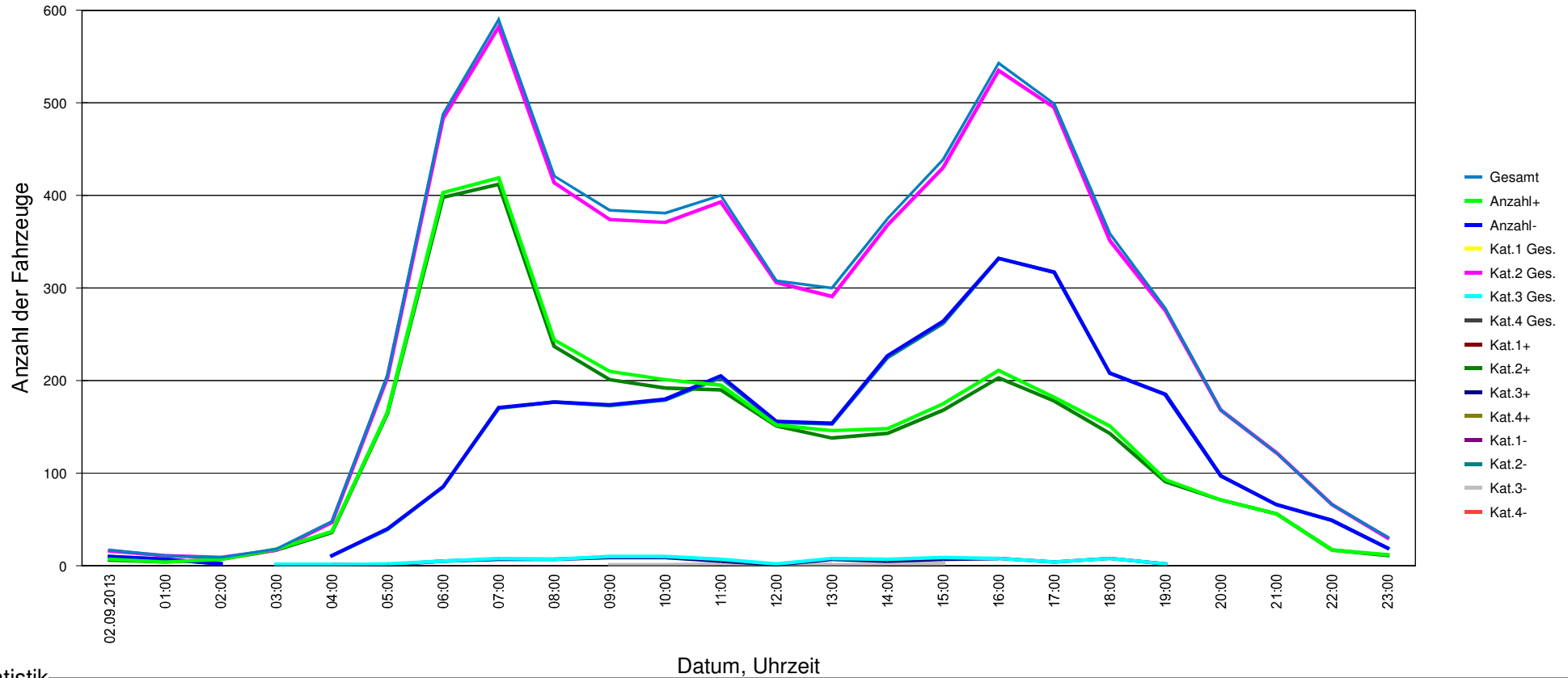
Statistik

Zeitraum: Montag, 02. September 2013, 00:00 Uhr bis Montag, 02. September 2013, 23:59 Uhr

	Anzahl +	%	Anzahl -	%	Gesamt	%	V15 +	Vd +	V85 +	Vmax+	V15 -	Vd -	V85 -	Vmax -
Geschwindigkeitsübertretung: 0 %	0	0	0	0	0	0								
Durchschnittl. Abstand: 1,5 sec	3235	97,3	3124	99,6	6359	98,4	32	38	44	61	28	33	38	55
Kolonnenverkehr: 26 %	89	2,7	12	0,4	101	1,6	24	31	39	49	24	31	35	36
DTV: 6465	1	0	0	0	1	0	15	15	15	15				
Schwerverkehrsanteil: 2 %	3325	51,5	3136	48,5	6461	100	31	38	44	61	28	33	38	55

Gramatneusiedl, L 161 Wiener Straße Nr.: 26; 02. September 2013

2013



Statistik

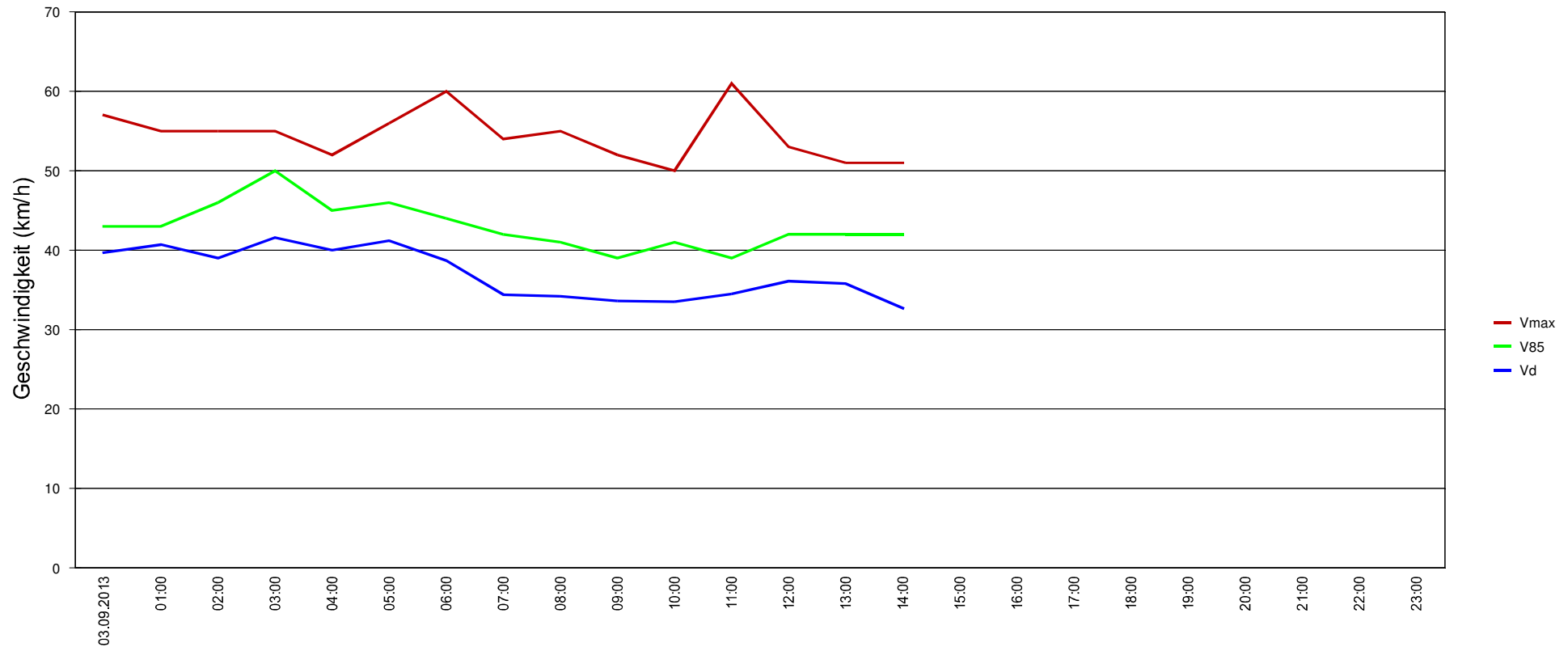
Zeitraum:

Montag, 02. September 2013, 00:00 Uhr bis Montag, 02. September 2013, 23:59 Uhr

	Anzahl +	%	Anzahl -	%	Gesamt	%	V15 +	Vd +	V85 +	Vmax+	V15 -	Vd -	V85 -	Vmax -
Geschwindigkeitsübertretung: 0 %	0	0	0	0	0	0								
Durchschnittl. Abstand: 1,5 sec	3235	97,3	3124	99,6	6359	98,4	32	38	44	61	28	33	38	55
Kolonnenverkehr: 26 %	89	2,7	12	0,4	101	1,6	24	31	39	49	24	31	35	36
DTV: 6465	1	0	0	0	1	0	15	15	15	15				
Schwerverkehrsanteil: 2 %	3325	51,5	3136	48,5	6461	100	31	38	44	61	28	33	38	55

Gramatneusiedl, L 161 Wiener Straße Nr.: 26; 03. September 2013

2013



Statistik

Datum, Uhrzeit

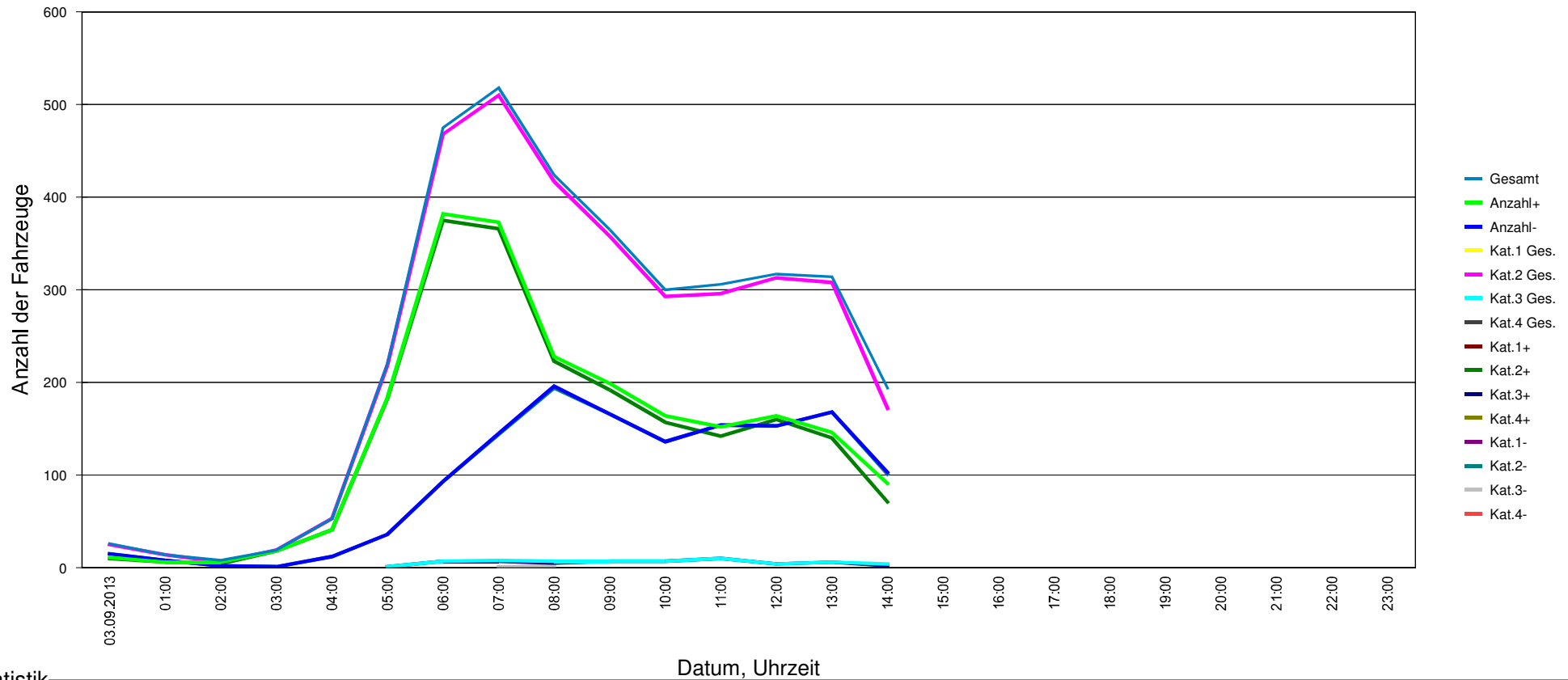
Zeitraum: Dienstag, 03. September 2013, 00:00 Uhr bis Dienstag, 03. September 2013, 23:59 Uhr

	Anzahl +	%	Anzahl -	%	Gesamt	%	V15 +	Vd +	V85 +	Vmax+	V15 -	Vd -	V85 -	Vmax -
Geschwindigkeitsübertretung: 0 %	18	0,8	0	0	18	0,5	0	0	0	0				
Durchschnittl. Abstand: 1,5 sec	2088	96,4	1383	99,6	3471	97,7	32	38	44	61	27	32	38	48
Kolonnenverkehr: 25 %	59	2,7	5	0,4	64	1,8	24	31	37	41	13	21	23	26
DTV: 3555	0	0	0	0	0	0								
Schwerverkehrsanteil: 2 %	2165	60,9	1388	39,1	3553	100	32	38	44	61	27	32	38	48



Gramatneusiedl, L 161 Wiener Straße Nr.: 26; 03. September 2013

2013



Statistik

Datum, Uhrzeit

Zeitraum: Dienstag, 03. September 2013, 00:00 Uhr bis Dienstag, 03. September 2013, 23:59 Uhr

	Anzahl +	%	Anzahl -	%	Gesamt	%	V15 +	Vd +	V85 +	Vmax+	V15 -	Vd -	V85 -	Vmax -
Geschwindigkeitsübertretung: 0 %	18	0,8	0	0	18	0,5	0	0	0	0				
Durchschnittl. Abstand: 1,5 sec	2088	96,4	1383	99,6	3471	97,7	32	38	44	61	27	32	38	48
Kolonnenverkehr: 25 %	59	2,7	5	0,4	64	1,8	24	31	37	41	13	21	23	26
DTV: 3555	0	0	0	0	0	0								
Schwerverkehrsanteil: 2 %	2165	60,9	1388	39,1	3553	100	32	38	44	61	27	32	38	48